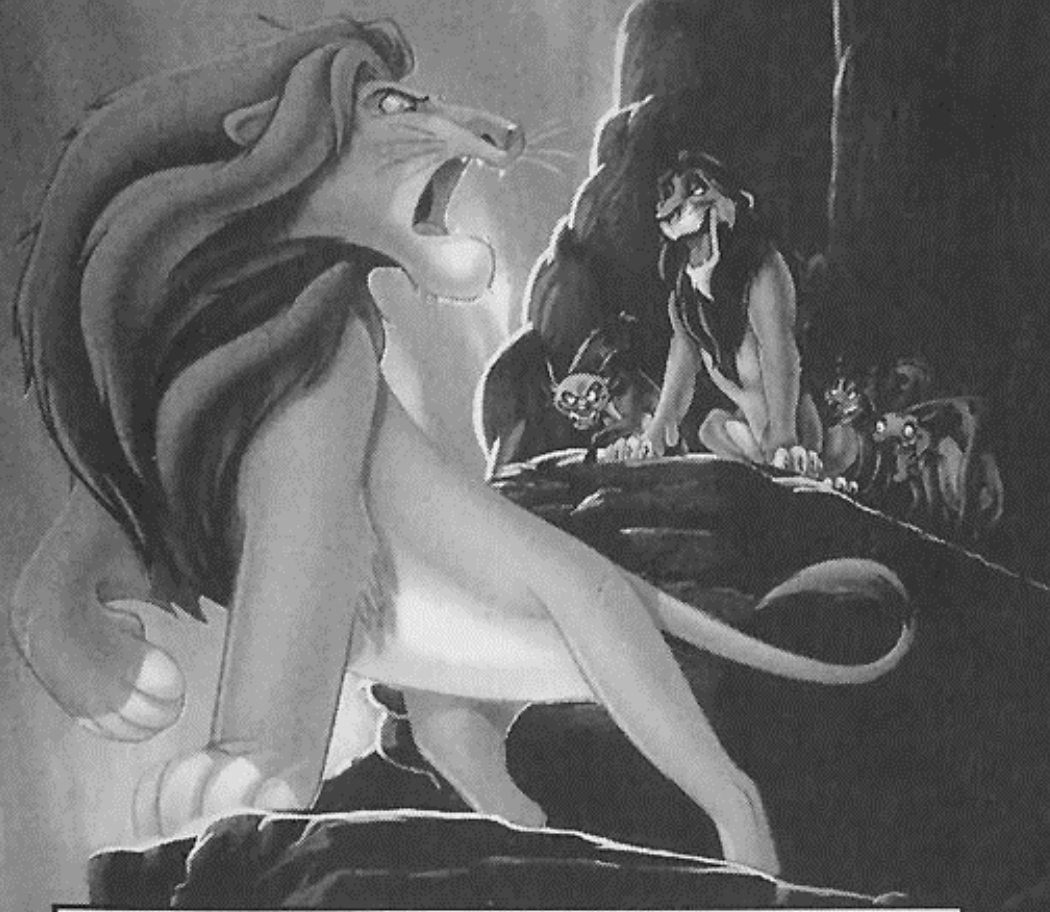


Master System<sup>®</sup>

THE  
LION KING



MANUAL DE INSTRUÇÕES

SEGA

TECTOY

## ATENÇÃO

Por favor, leia o aviso abaixo antes de usar seu video game ou antes de permitir que seus filhos comecem a jogar. Existe um tipo raro de epilepsia, denominado fotossensível, que pode ser estimulado por variações luminosas intermitentes, alteração de luz de tela de televisão, computador, luz estroboscópica ou raios de sol passando através de folhas e galhos de árvores. A epilepsia é uma doença que pode ou não estar manifestada. Por isso, para minimizar qualquer risco, pedimos que tome as precauções abaixo:

### Antes de Usar:

- Se você ou alguém de sua família já teve algum tipo de epilepsia ou perda de sentido quando exposto a variações luminosas, consulte seu médico antes de jogar.
- Se você estiver cansado ou tiver dormido pouco, descanse e só volte a jogar quando estiver completamente recuperado.
- Tenha certeza de que o quarto em que você está jogando é bem iluminado.

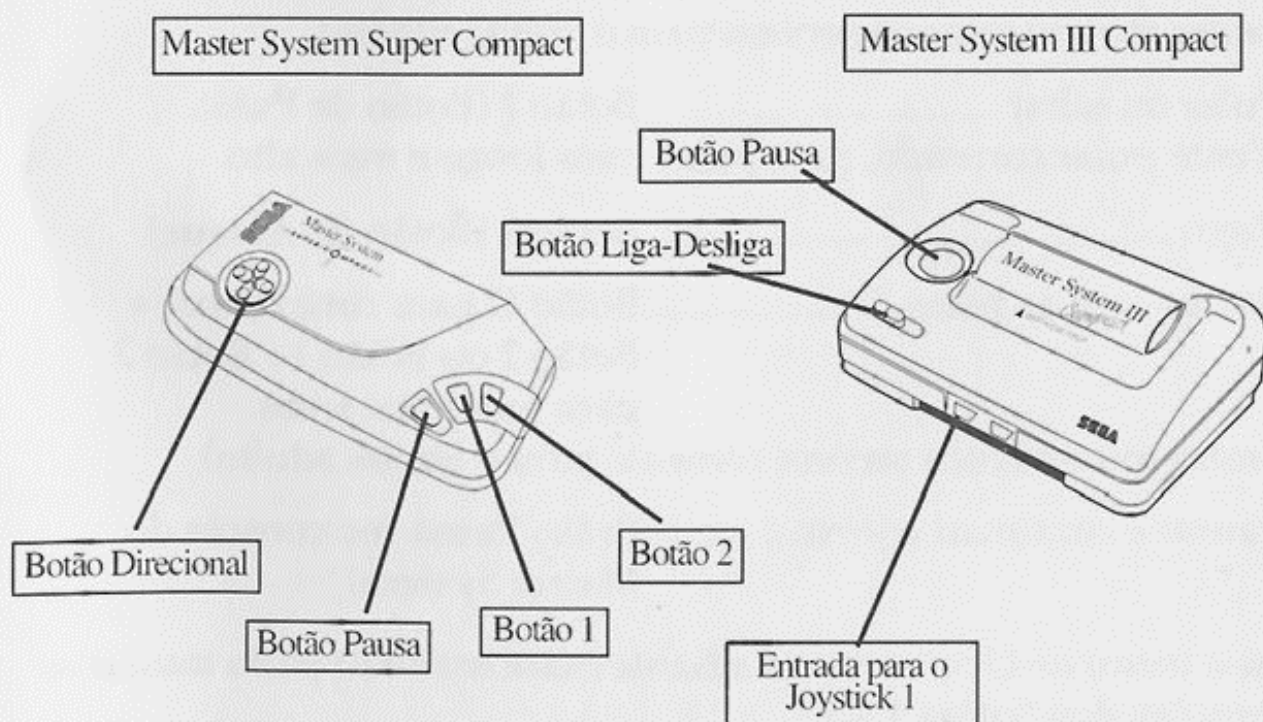
### Durante o Jogo:

- Descanse pelo menos 10 minutos por hora quando você estiver jogando video game.
- Os pais devem supervisionar os filhos no uso do video game. Se você ou seus filhos sentirem alguns sintomas como vertigem, visão alterada, contrações nos músculos ou olhos, perda de consciência, desorientação, qualquer movimento involuntário ou convulsões, pare de jogar imediatamente e consulte o seu médico.

# COLOCANDO O CARTUCHO NO MASTER SYSTEM

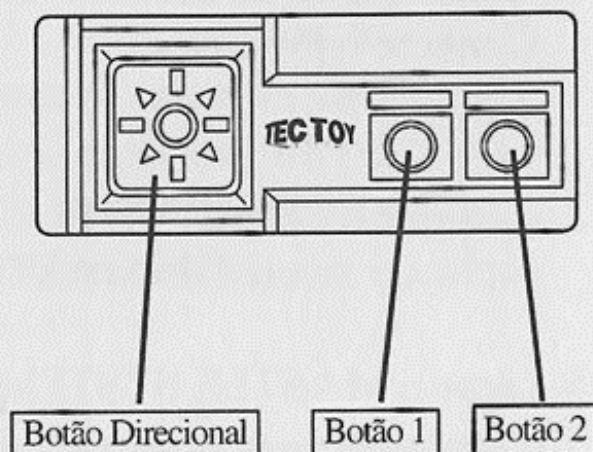
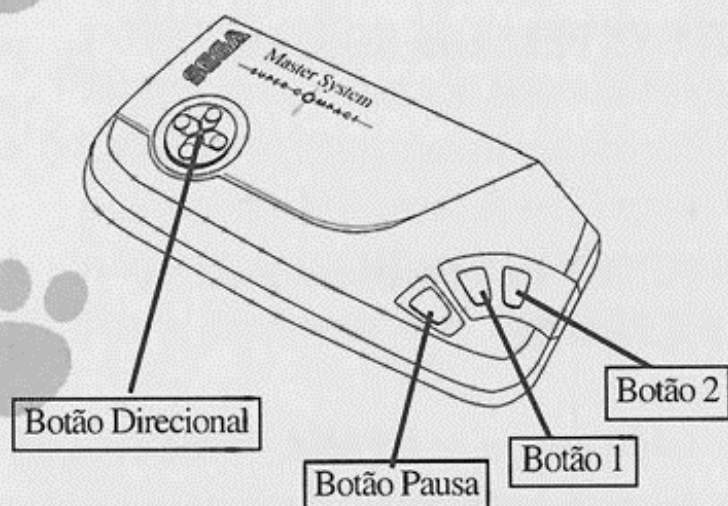
1. Certifique-se de que o MASTER SYSTEM está desligado. Conecte o joystick 1.
2. Coloque o cartucho THE LION KING™ no console, conforme explica o manual do MASTER SYSTEM.
3. Ligue o MASTER SYSTEM. Se nada aparecer na tela, desligue o aparelho e verifique se o cartucho está bem colocado. Depois ligue-o novamente.
4. THE LION KING™ é para 1 jogador somente.

**IMPORTANTE:** Jamais coloque ou retire o cartucho enquanto o MASTER SYSTEM estiver ligado.



# ASSUMA O CONTROLE!

## Master System Super Compact

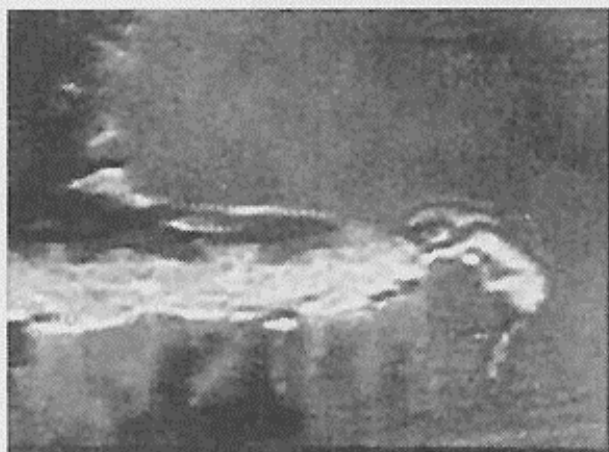
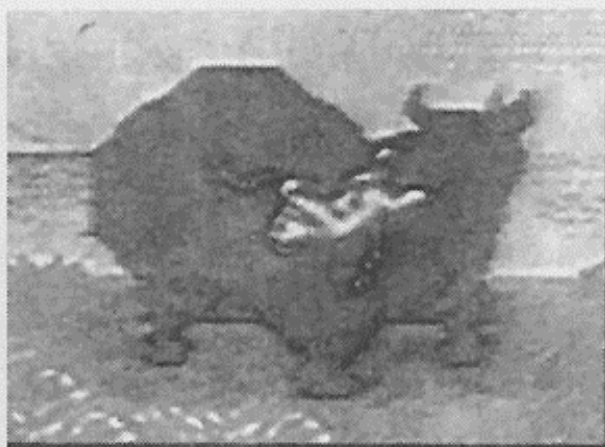


- Começar o Jogo ..... Botão 1
- Correr ..... Botão D para a direita/esquerda.
- Olhar para cima/Abaixar ..... Botão D para cima/baixo
- Rolar ..... Botão D para baixo e para a direita/esquerda  
(estes movimentos só servem para o Simba filhote)
- Pular ou saltar ..... Botão 1 (Botão de Pulo).  
Tente pular correndo, para pular mais longe e mais alto.
- Rugir ..... Botão 2 (Botão de Ataque)
- Atacar com as patas ..... Botão D para cima/baixo + Botão 2 ou Botão 1 + Botão 2 para pular atacando.  
(estes movimentos servem somente para o Simba adulto)
- Pausar e continuar o jogo ..... Botão Pausa (no console do Master System).

Veja o menu de Opções (mais adiante neste manual) para mudar as funções dos Botões 1 e 2.

## Balanço Aéreo

- Pule para pegar o rabo de um rinoceronte.
- Quando Simba estiver balançando, pressione o Botão de Pulo para sair voando.
- Simba está cheio de energia! Descubra outros lugares onde ele possa balançar.



## Escalada do Leão

- Pule em uma borda alta.
- Se Simba não conseguir pular direto, ele irá agarrar a borda com as suas garras e irá subir.

# ESCOLHENDO AS OPÇÕES

Quando você estiver na Tela de Início de Jogo:

1. Pressione o Botão D para baixo para mover o seletor para Options (Opções).
2. Pressione o Botão 1 para ir para a Tela de Opções.

Para usar a Tela de Opções:

1. Pressione o Botão D para cima ou para baixo para escolher uma opção.
2. Pressione o Botão 1 ou 2 para mudar a opção.

## Difficulty (nível de dificuldade)

- Cub (Filhote): Pratique os movimentos através de 4 níveis fáceis lotados de poderes extra. Você começa com 5 Chances, 3 Círculos de Vida e 3 Continues.
- Lion Prince (Príncipe Leão): Use todos os poderes de Simba para derrotar os seus inimigos em um jogo normal. Você começa com 3 Chances, 2 Círculos de Vida e nenhum Continue.
- Lion King (Rei Leão): Lute contra os piores inimigos e realmente saia à caça de poderes extra. Você começa com 3 Chances, 1 Círculo de Vida e nenhum Continue.

## Sound Test (Teste de Som)

Escute os efeitos sonoros do jogo.

## Triggers (Botões)

Escolha uma configuração para os Botões:

Jump 2/Attack 1 (Pulo 2/Ataque 1) ou  
Jump 1/Attack 2 (Pulo 1/Ataque 2).

## Exit (Saída)

Volte para a Tela de Início do Jogo.

# O DESTINO DE SIMBA



Simba, o primeiro filho do Rei Leão, não pode esperar para ser rei. Ele explora Pridelands brincando, fazendo amigos e aprendendo a ficar longe de certos animais. E, como qualquer filhote, a sua curiosidade leva a travessuras!

Mas quando seu pai Mufasa morre, o maldoso tio de Simba, Scar, acusa Simba de ser quem provocou a tragédia. Fugindo do reino, Simba deve lutar através de regiões perigosas enquanto cresce transformando-se em um poderoso leão.

Simba logo descobre que a coragem e a nobreza de seu pai continuam vivas - nele! Quando chega à idade adulta, Simba resolve batalhar e cavar a sua volta às Pridelands, derrotar Scar e devolver a paz e a prosperidade às suas terras como o verdadeiro Rei Leão!

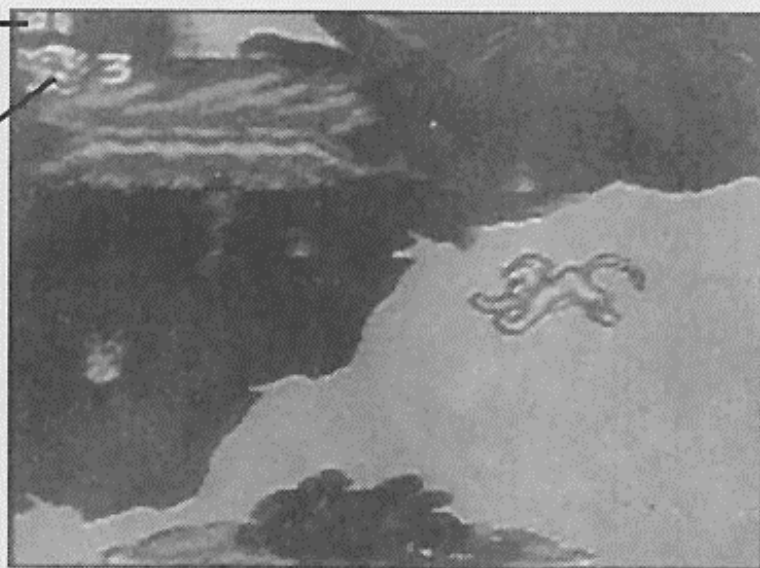
## Os ataques de Simba

O rugido de Simba é suficiente às vezes para desanimar eventuais atacantes. Mas, para os inimigos mais espertos e mais perigosos, o Simba filhote pode saltar, e o Simba adulto pode atacar com a pata e machucar.

# A TELA DO JOGO

Círculos  
de Vida

Chances



## Círculos de Vida

Estes símbolos mostram a saúde de Simba. Enquanto ele os tiver, ele poderá lutar. Estes símbolos desaparecem conforme Simba é ferido.

Se todos os símbolos desaparecerem, Simba perderá uma Chance. Colete Insetos, Moscas e Borboletas para recuperar os Círculos de Vida de Simba (veja mais detalhes mais adiante neste manual).

## Chances

As Chances mostram quantas vezes Simba pode voltar à batalha depois de ter perdido todos os seus Círculos de Vida.

Se o Simba perder todas as suas Chances, a aventura se acaba. (Veja maiores detalhes sobre Continues, mais adiante neste manual)

# INSETOS

Os Insetos vêm em vários sabores, incluindo borboletas, grilos e vagalumes. Vários deles dão a Simba poderes extra. Tome cuidado - alguns insetos são maus!

- Os **Grilos** aumentam o poder do rugido de Simba.
- **Besouros Rinoceronte** aumentam a força de Simba por um curto período de tempo. Todo corte que ele provocar causará o dobro do dano normal .
- Os **Vagalumes** fazem com que Simba fique invencível por um curto período de tempo.
- As **Joaninhas** e as **Moscas** restauram a saúde de Simba em um quarto de Círculo de Vida.
- As **Borboletas** restauram completamente a saúde de Simba.

## PODERES EXTRA

Além dos insetos, Simba também deverá colher o maior número possível de poderes extra. Procure por estes em Pridelands:

- Pegando um **Simba** você ganhará uma Chance adicional. Você poderá ter até 9 Chances ao mesmo tempo.
- Encontre um precioso **Diamante** em qualquer cena e você será levado para a rodada de bônus do Pumbaa quando terminar o nível. (Veja mais adiante neste Manual)
- Encontre **Símbolos de Continue** para receber Continues adicionais que permitirão que você continue o jogo.(veja mais adiante neste manual.)

# O REINO DE SIMBA

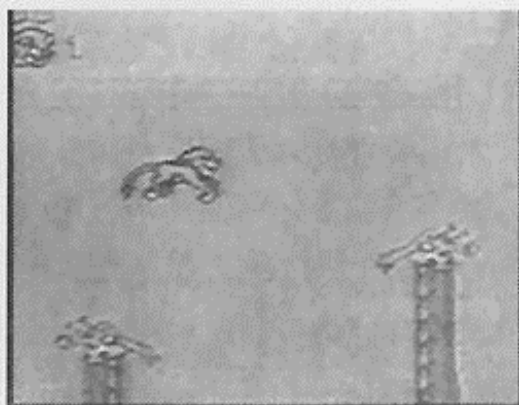


## Pridelands

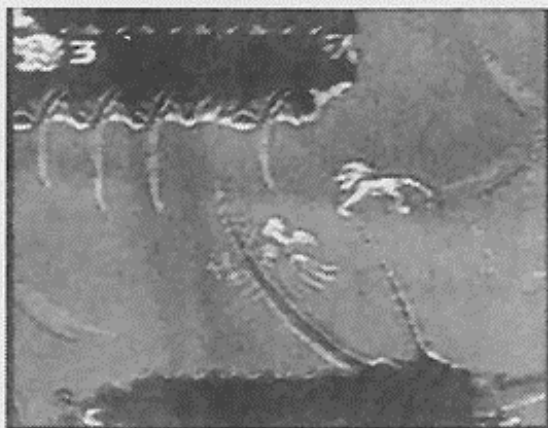
O jovem e curioso Simba “mergulha” na exploração das bordas escarpadas do seu lar. Porcos-espinho e lagartos com línguas de chicote montaram o seu território, também. Balance nas raízes das árvores desviando das pedras para ir mais alto!

## O Evento da Juba

O velho gêiser tem os seus “altos” e “baixos”. Balance no rabo de Rinocerontes e siga pulando nos pescoços de girafas e através de galhos altos. É divertido cavalgar num avestruz!



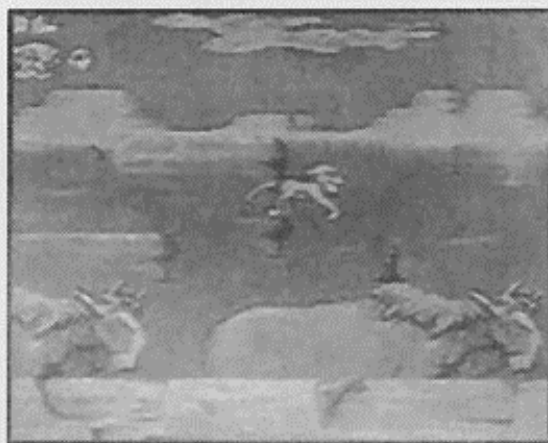
## O Cemitério de Elefantes



As escuras cavernas proibidas estão cheias de ossos de antigos elefantes. Simba as usa como um ginásio da floresta! Hienas e abutres saem de esconderijos. Tome cuidado, ou eles transformarão Simba em um banquete real! Este não é um lugar para um príncipe!

## Stampede

O terrível Scar leva Simba a uma ravina, e começa um estouro de búfalos selvagens! Simba deverá correr do rebanho selvagem enquanto procura abrigo dos cascos e chifres afiados! Quão rápido é você em pulos precisos?

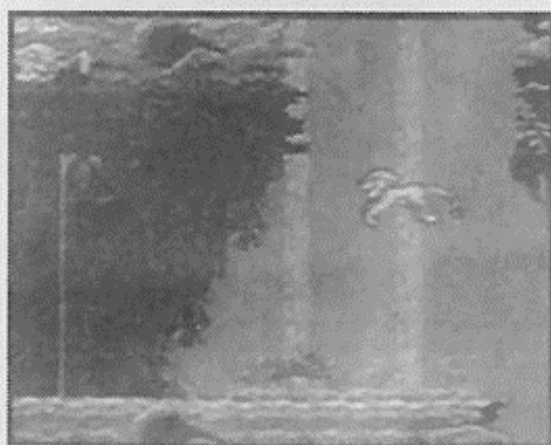


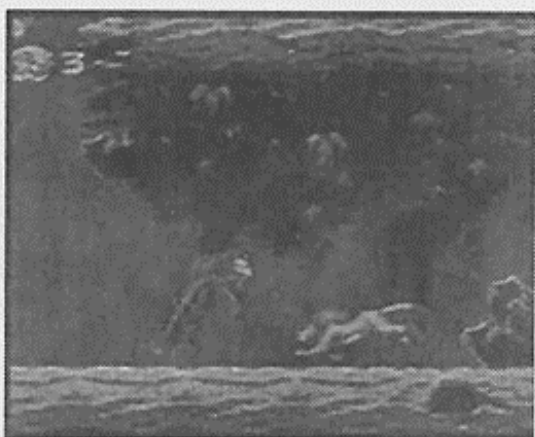
## Exílio

Simba deve deixar Pride Rock e nunca voltar! Tristemente ele segue o seu caminho para o terrível lado da garganta, onde mais porcos-espinho e lagartos vivem. Tome cuidado com a avalanche de rochas que as terríveis hienas estão provocando em cima!

## Hakuna Matata

O exuberante playground da floresta tem árvores fortes, travesseiros macios de folhas secas, escorregadores de água e um rio que o atravessa. Comer insetos é o segredo da vida! Cobras, aranhas e hipopótamos mergulhadores fazem Simba “ficar pulando” para se manter nas rochas escorregadias.





## O Destino de Simba

Simba, agora crescido, caça Rafiki através de rotas tortuosas, pulos difíceis, teias de aranha e rochas para achar seu pai. Alguns dos inimigos mais fortes na selva espreitam nas sombras de seu labirinto de lua.

## Prepare-se

Morcegos, rochas violentas, armadilhas de teias de aranha e hienas espreitam Simba enquanto ele batalha a sua volta a Pridelands. Pego em um labirinto de cavernas, Simba deve descobrir o seu caminho - sem cair nos abismos sem fundo!



## Toca das Hienas

Somente os muros cheios de dentes de hiena estão entre Simba e Pride Rock. Ossos em decomposição e plantas cobrem as rochas. Abutres e morcegos atacam a todos os momentos para impedir Simba de chegar ao outro lado!

Mas assim que ele conseguir ,

Simba irá enfrentar o seu malvado tio Scar para o último e arrepiante episódio em sua busca para recuperar o seu reino de direito!

# A RODADA DE BÔNUS DE PUMBAA

Pridelands estão cheias de surpresas. A rodada de bônus é uma das melhores!

Ajude Simba a encontrar um Diamante, e você irá para a rodada de bônus quando terminar o nível.

Na rodada de bônus, faça Pumbaa ir para a frente e para trás para pegar as sementes de melão que estão caindo à sua volta. Você ganhará prêmios se Pumbaa for um bom coletor de sementes!

*Sementes de Melão*



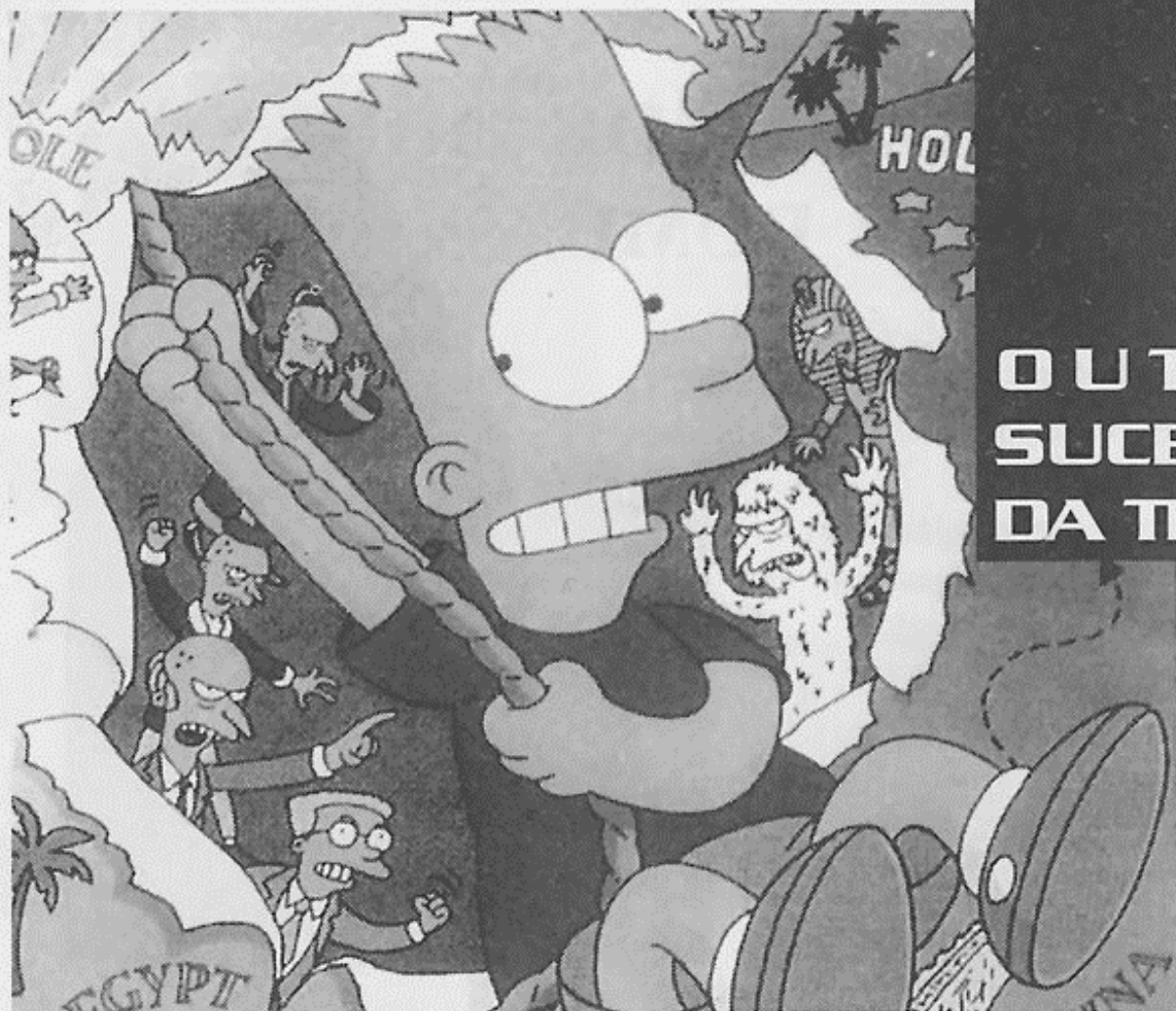
**Cada 10 Sementes de Melão = 1 Chance Extra**

Fique longe de mosquitos, aranhas e outros insetos malvados. Eles podem fazer Pumbaa perder algumas sementes!

## CONTINUES

Algumas vezes Simba irá perder a sua última Chance. Mas nem tudo está perdido. Se você tiver Continues, você poderá continuar do começo do último nível que você jogou.

Quando você vir a tela de continue, pressione o Botão 1 e o Botão 2 para continuar o jogo.



**OUTROS  
SUCESSOS  
DA TEC TOY**

## THE SIMPSONS - BART VS. THE WORLD

**P**arece impossível, mas Bart ganhou um prêmio num concurso de arte! Nosso culto amiguinho vai levar toda a família para uma caça ao tesouro ao redor do mundo. Na verdade, tudo não passa de uma armação do Sr. Montgomery Burns que perdeu milhões desde que Homer foi contratado para sua usina nuclear.

Burns está gastando uma fortuna com essa viagem só para eliminar esta família da face da Terra. Para isso ele conta com vários parentes importantes no mundo todo.

Tudo começa na China, onde a Grande Muralha transforma-se numa pista de skate. Depois vem o Pólo Norte - aqui Bart irá enfrentar uma criatura metade-homem, metade-monstro, metade-Burns. 3 metades??? É, fazer o quê?

Bart ainda passa pelo Egito e dá uma parada para bagunçar o Vale dos Reis e a Esfinge. Depois vai para Hollywood, onde Eric von Burns, o temido diretor de cinema, fará de tudo para acabar com os Simpsons. Burns pensa que não deve ser muito difícil eliminar uma família tão patética. Prove que ele está redondamente enganado e divirta-se com a mais nova aventura dos Simpsons!

**Master System**

The Simpsons™ & © 1993 Twentieth Century Fox  
Film Corporation. © 1993 Acclaim Entertainment Ltd.  
Todos os direitos reservados.  
Distribuído sob licença de Acclaim Entertainment Ltd.

# TEC TOY

## CERTIFICADO DE GARANTIA

A TEC TOY garante este produto contra defeitos de fabricação pelo prazo de 90 (noventa) dias, contados a partir da data de sua compra.

Em caso de defeito, dirija-se a um Posto de Assistência Técnica Autorizada TEC TOY munido deste certificado e da nota fiscal comprobatória da compra, para obter os serviços cobertos por esta garantia.

A presente garantia, contudo não cobre defeitos originados por uso indevido, tentativa de violação do cartucho e consertos por pessoa não autorizada.

A presente garantia também não cobre fretes de envio e/ou retorno a uma Assistência Técnica Autorizada TEC TOY.

CÓD. 901.028.450.814



**TEC TOY INDÚSTRIA DE BRINQUEDOS S.A.**  
Estrada Torquato Tapajós, 5408 - Bairro Flores  
Manaus - AM - CEP 69048-660 - Indústria Brasileira

### **CENTRO DE ATENDIMENTO AO CONSUMIDOR**

Av. Ermano Marchetti, 576 - São Paulo - SP  
CEP 05038-000 - Tel.: (011) 861-5421

**TEC TOY**

© The Walt Disney Company.  
The Lion King é uma co-produção de  
Disney Software/Virgin Interactive  
Entertainment, Inc. ©1994 Virgin  
Interactive Entertainment, Inc.  
Todos os direitos reservados.  
Virgin é marca registrada de Virgin  
Entertainment, Ltd.

PRODUZIDO  
NA ZONA FRANCA  
DE MANAUS  
  
CONHEÇA A AMAZÔNIA